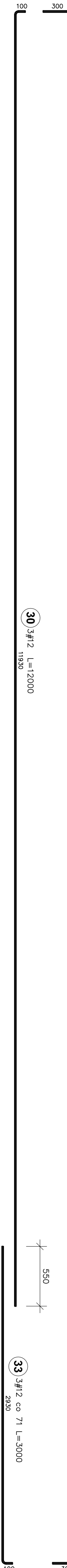
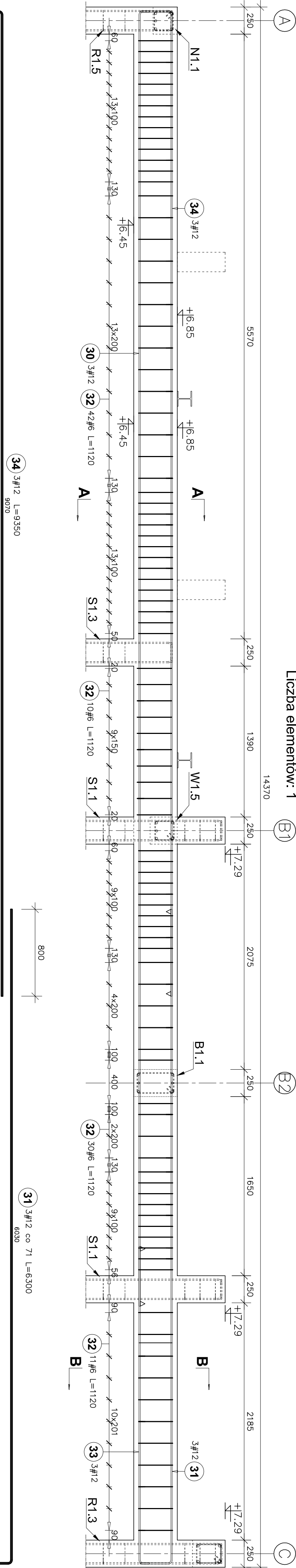
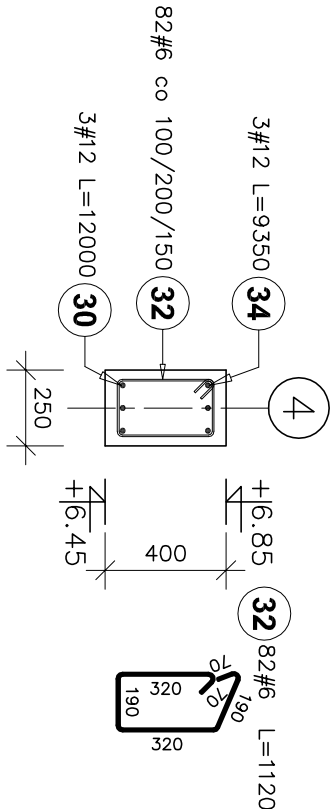


Belka B1.2
(25x40cm)

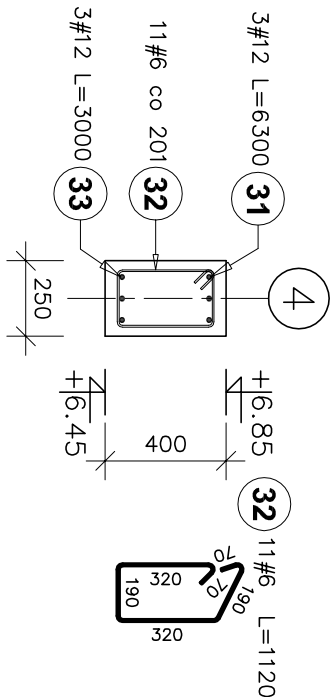
Liczba elementów: 1



A-A



B-B



UWAGI:

- ELEMENTY ŻELBETOWE WYLEWANE Z BETONU;

- *powyżej poziomu terenu: C25/30

- Stal zbrojeniowa klasy AIIIIN (B500SP)

- Zakłady dla prętów: #10–65cm, #12–75cm, #16–85cm

- Otulina: 30mm

- Należy zachować ciągłość zbrojenia

- łączonych elementów. Zbrojenie podłużne rdw należy

- minimum długości zokładni dla danej średnicy okręta wpisanego w wielobokowy elementaru iu długość iowi

- Był sułnek rozdruwać łącznie z opisem technicznym branży

- konstrukcynej oraz projektami technicznymi pozostałych

- branz.

- Rysunek rozpatrywać łącznie z rysunkami elementów

- dochodzących.

- wymiary podano w mm.

Poz.	Stal	Długość (mm)	Liczba			Długość łączna (m)			
			w elementach	elementów	ogółem	A – III n	# 6	# 12	
	A – III n								
30	12	12000	3	1	3			36,00	
31	12	6300	3	1	3			18,90	
32	6	1120	93	1	93	104,16			
33	12	3000	3	1	3			9,00	
34	12	9350	3	1	3			28,05	
Długość wg średnic (m)						104,16		91,95	
Masa 1 m pręta (kg/m)						0,22		0,89	
Masa łączna wg średnic (kg)						23,12		81,65	
Masa łączna wg gatunku stali (kg)								104,78	
Ogółem (kg)								104,78	

PROJEKT WYKONAWCZY			
Jednostka projektowa:	Buro [Logo Projektowych i Inwestycyjnych "DOMINEX" Okrajowa ul. Leśniewskiego 25, 506 - 35-400 Koszów tel. 13 448 99 12		
Nazwa obiektu budowlanego	"Przebudowa oraz rozbudowa spichlerza i magazynu wielofunkcyjnego, zwiększenie powierzchni biologicznie czynnej, budowa Parkingu i Kuchni podziemnej na budowlę rekreacyjną i publiczną - magazynu i biblioteki uniwersyteckiej (rozbudowę oraz rozbudowę o pomieszczenia przeznaczone na Magazyn Książeczo - "Przebudowa i rozbudowa", ul. Leśniewskiego 25, 506 - 35-400 Koszów", a także o pomieszczenia przeznaczone na gastronomiczną i nową kuchnię społeczną i rekreacyjną na terenie nr ewid. 231/12, położonej w Koszowie przy ul. Grodzkiej 41, obok Spichlerza		
Inwestor:	Magazyn Książeczo w Koszowie, ul. Piłsudskiego 19, 35-400 Koszów; Gmina Miasto Koszów, ul. Lwowska 28a, 35-400 Koszów		
Adres obiektu budowlanego	35-400 Koszów, ul. Grodzkiej 41, s. 231/12 OGRZEWANIE CENTRALNE, ŚRODKOWY JEDYNOŚCIĄ ENERGETYCZNĄ I KOSZOWO		
Temat Dopuszku:	ZBROJENIE BELKI BI.2		
Element PW	Wzrost Komunikacji	Podpis:	Data
Projektant:	mgr inż. Oktawian Wozniak specjalista konstrukcyjny, upr.leg.44-142319/01		29.05.2025
Sprawdzący:	mgr inż. Paweł Pyrklik specjalista konstrukcyjny, upr.leg.44-142319/01		29.05.2025
		NR PWS	
		1 : 25	
		SKALA	
		Rok: 2025	
		6.6K	

6.6K